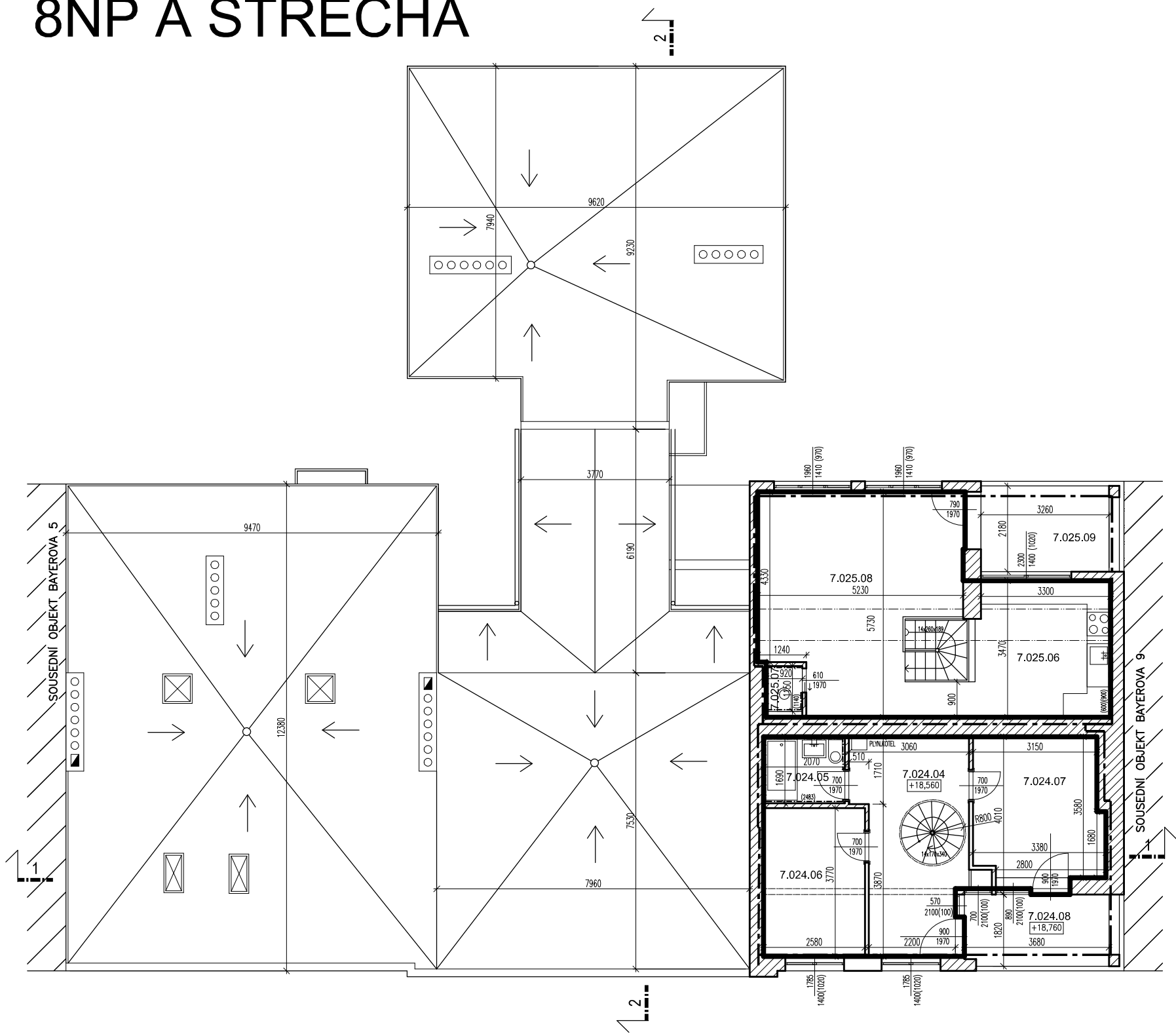


8NP A STŘECHA



PROSTOR	OZN.	NÁZEV	PLOCHA m2	PODLAHA	TOPENÍ	S.V.	POZN.
025	7.025.06	KUCHYNĚ	11,8	VINYL		2,45	
	7.025.07	WC	1,2	KER. DLAŽBA		2,45	SDK PODHL
	7.025.08	PRACOVNA	29,1	VINYL		2,45	
	7.025.09	LODŽIE	8,2	KER. DLAŽBA			
CELKOVÁ VÝMĚRA			50,3				
CELKOVÁ VÝMĚRA DLE VYHLÁŠKY			42,8				
024	7.024.04	CHODBA	15,2	BETONOVÁ MAZ.		2,43	
	7.024.05	KOUPELNA	3,5	BETONOVÁ MAZ.		2,48	
	7.024.06	POKOJ	9,7	BETONOVÁ MAZ.		2,48	
	7.024.07	POKOJ	12,2	BETONOVÁ MAZ.		2,67	
	7.024.08	LODŽIE	7,0	KERAMICKÁ DL.			
CELKOVÁ VÝMĚRA			47,6				
CELKOVÁ VÝMĚRA DLE VYHLÁŠKY			41,7				

±0,000 = PODLAHA V 1.NP - NÁVRH



ZHOTOVITEL:
GENERÁLNÍ PROJEKTANT:
ZODPOVĚDNÝ PROJEKTANT:
KONTROLOVAL:
VYPRACOVAL:
INVESTOR:

BYTOVÝ DUM (004)
BAYEROVA 577/7, BRNO, 639 00

STUPEŇ PROJEKTU:
ZAKÁZKOVÉ ČÍSLO:
DATUM:

PŮDORYS 8.NP A STŘECHA

MĚŘÍTKO:
ČÍSLO VÝKRESU:

ATELIÉR, SVATOPLUKA ČECHA 35, 612 00 BRNO
ING. ARCH. MICHAL KRISTEN
ING. MARTIN RYCHTECKÝ
ING. MARTIN RYCHTECKÝ
MARTINA AMBROŽOVÁ, PETR BARTEK
STATUTÁRNÍ MĚSTO BRNO

PASPORTIZACE
M17_418
06/2018

STAVEBNÍ ČÁST

M 1:100
D-08